

## PRODUKTÜBERSICHT

SORTIEREN VERBINDEN BEWEGEN



### AFAG INNOVATIVE ZUFÜHRTECHNOLOGIE



10 Die innovative Zuführtechnologie, basierend auf der CAD-CAM gestützten Konstruktion und Fertigung, garantiert genaueste Anpassung an die teilespezifischen Geometrien und Toleranzen. Resultierend aus der Konstruktion ergibt sich für den Kunden eine schnelle und preiswerte Reproduzierbarkeit.

Der patentierte Schwingkräfteausgleich (fixe Montage auf Grundplatte) erfordert keine zusätzliche Dämpfung, dadurch ergeben sich genau definierbare Schnittstellen. Der hochwertige Kunststoff des Topfes verspricht eine hohe Verschleißfestigkeit und gute Lärmdämmung (keine Lärmschutzhauben).

### AFAG KONVENTIONELLE ZUFÜHRTECHNIK



11 Präzise und hochwertige Verarbeitung garantiert auch der Pharmaindustrie einen hohen Qualitätsstandard.

Langjährige Erfahrung im harten Praxis-einsatz gewährleistet dem Kunden bei einfachen und hochkomplexen Lösungen einen hohen Zuverlässigkeitsgrad.

### AFAG ZUBEHÖR



12 Rundförder- und Linearförderantriebe mit individuellen Rohlingen



13 Regel- und frequenzgesteuerte Regelgeräte



14 Individuelle und standardisierte Federentwirrsysteme

### PRÄZISES DOSIEREN

#### ADACTECH DOSIERTECHNIK



33 Steuergeräte ADACBOX  
Für die Verwaltung und Programmierung von Dosierprozessen für Zeit-Druck- und Volumetrischen Ventilen. Optionen wie Fußschalter, Handauslöser sind für die Geräte verfügbar.



34 Zeit-Druckventile MDH-3 und DDH-3  
 Geeignet für die Dosierung von tiefviskosen bis hochviskosen Medien. Mengen von 1 bis 100 mm<sup>3</sup> und von 1 bis 500 mm<sup>3</sup>. Extrem kurze Dosierzeiten. Kontrollierte Dosierbewegung durch Endlagenüberwachung. Integrierte Dichtigkeitsüberwachung des Dosiergerätes.



35 Zeit-Druck Membranventil DHH-MB und Volumetrisches Ventil VDH  
 Membranventil geeignet für tiefviskose bis mittelviskose Medien. Alle mit dem Produkt in Kontakt tretenden Stellen sind aus Teflon (für aggressive Medien), Mengen von 1 bis 500 mm<sup>3</sup>. Volumetrisches Ventil geeignet für tief- und hochviskose Medien. Einstellb. Dosiervolumen von 0,5 bis 575 mm<sup>3</sup>.



36 Vorratsbehälter RES-PNP/PNB  
Für die Produktaufbereitung (Entgasung, Option) und für die Bevorratung der zu dosierenden Medien. Ausführung von 1,25 l bis 2,5 l mit Kolben oder wahlweise Flasche.



37 Faßpumpen BP-PN  
 Hochdruckfaßpumpen von 1 bis 200 Liter in verschiedenen Ausführungen. Mögliche Optionen sind Druckreduzierer, Füllstandskontrollen und andere steuerungsrelevante Bausteine.



38 ADACSHOT-Serie 500 und Steuerung  
 Geeignet für die Dosierung von Ölen, Fetten, Pasten, Sekundenklebern, Lacken oder UV Klebstoffen. Heizbar bis 120° C. Kontaktlose Dosierung (bis zu 150 mm Abstand) einzelner mikrodosierter Tropfen. Bis zu 500 Dosierungen pro Sekunde. Abhängig von Medium und Menge. Mengen von 0,001 bis mehrere mm<sup>3</sup>.

#### Beratung und Vertrieb von Montagetechnik-Komponenten

Wir vertreten und beraten Kunden bei dem Einsatz unserer individuell angepassten Montagetechnik-Komponenten aus der:

- Automobilindustrie und deren Zulieferer
- Kunststoffindustrie
- chemischen Industrie
- Elektro-/Elektronikindustrie
- Pharmaindustrie
- kosmetischen Industrie
- Metallindustrie
- Getränkeindustrie
- Glasindustrie
- Lebensmittelindustrie
- Papierindustrie

**Nutzen Sie unsere langjährige Erfahrung und teilen Sie uns Ihre Aufgabenstellung mit!**

# HANDLING- UND ZUFÜHRTECHNIK

## AFAG ELEKTRISCHE HANDLINGMODULE



**1 LME Linearmodul und SA Spindelausleger**  
Frei programmierbar, einheitliche Bediensoftware, hohe Dynamik, hohe Nutzlasten, verschiedenste Hübe.



**2 PME und PME compact Portalmodule**  
Für hohe bis mittlere Belastungen, frei positionierbar, hohe Verwindungssteifigkeit, Doppelführung, kraftvoller Motor, dynamisch, fährt frei in den Arbeitsraum ein, mit Hüben bis 600 bzw. 1000 mm.



**3 OZ OMEGA-Zahnriemensauger**  
Hochstabil, steife Konstruktion, massive Doppelführung, kraftvoller Motor, dynamisch, fährt frei in den Arbeitsraum ein, mit Hüben bis 600 bzw. 1000 mm.

## AFAG PNEUMATISCHE HANDLINGMODULE



**4 LM Linearmodule**  
Große Hubauswahl, alle Positionen gedämpft, Zwischenposition möglich.



**5 Compact- und Präzisionsschlitten**  
Integrierte Stoßdämpfer, hohe Belastungen, präzise Positionierung, hohe Steifigkeit.



**6 CR und RM Rotationsmodule**  
In Kompakt- oder Standardbauform, verschiedene Wellenabgänge, 0 bis 360° Drehwinkel, Zwischenpositionen möglich, 0,45 bis 27,5 Nm.



**7 Greif - Drehmodul**  
Verschiedenste Kombinationen von Greifern und Drehmodulen.



**8 Greifer**  
Verschiedenste Ausführungen, hohe Beanspruchung, geringes Gewicht, voll integrierbar im Afag Baukastensystem, bis zu 5 Positionen am Greifer überwachbar.



**9 PMP Pneumatische Achsen**  
Hohe Verwindungssteifigkeit, beliebige Zwischenpositionen, frei wählbare Hublängen, einfache Steuerung.

## AFAG DELTRON



**15 Linearpositioniertisch**  
Ein- oder mehrachsrig, verstellbar mit Micrometerschrauben.



**16 Präzisions-Linear-Kugel- und Kreuzrollführungen**  
Hoch belastbar.



**17 Posi - Drives**  
Führungsschlitten mit Anbindung an z. B.: Servomotor.

# NIETEN/PRESSEN/FÜGEN/UMFORMEN

## GECHTER PRESSEN UND SYSTEME



**18 Zahnstangenpressen HZP**  
2 kN und 4 kN, vergrößerte Einbauhöhe und Ausladungsvergrößerung möglich.



**19 Handkniehebelpressen HKP**  
Von 2,5 kN bis 50 kN, vergrößerte Einbauhöhe und Ausladungsvergrößerung möglich. Sehr präzise und spielfrei einstellbare Prismenführung.



**20 Handkniehebelpressen HKP/L mit Luftunterstützung**  
Von 4 kN bis 56 kN, ohne elektrischer Sicherheitseinrichtung, laut Baumusterprüfung geeignet für Handarbeitsplätze.



**21 Linearwirkende Pneumatikpressen LP**  
Von 4 kN bis 56 kN, vergrößerte Einbauhöhe und Ausladungsvergrößerung möglich. Sehr präzise und spielfrei einstellbare Prismenführung. Pressensteuerung elektrisch, Baumuster geprüft mit 2 Handauslösung.



**22 Pneumatische Kniehebelpressen KH**  
Von 20 kN bis 100 kN, vergrößerte Einbauhöhe möglich, sehr präzise und spielfrei einstellbare Prismenführung. Pressensteuerung elektrisch, Baumuster geprüft mit 2 Handauslösung.



**23 Hydropneumatische Portalpressen**  
Von 100 kN bis 500 kN, andere Arbeits- und Krafthublängen, andere Baumaße und Sonderwünsche möglich. Pressensteuerung elektrisch in verschiedenen Varianten.

## PROMESS FÜGETECHNIK



**24/25 Universelle, kompakte und Präzisionsfügemodule**  
Von 0,2 kN bis 500 kN. Präzises und flexibles Pressen, Fügen und Umformen für ein breites Anwendungsgebiet. Integrierte Kraft- Weg-Überwachung zur optimalen Qualitätssicherung.



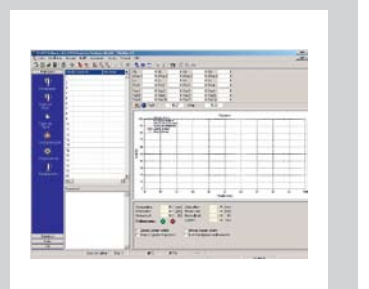
**26 Fugemodul BASIC**  
Von 10 kN bis 50 kN. Für einfache Verbindungs- und Umformaufgaben, klare und einfache Bedienung ohne PC mit Programmierdisplay. In reduzierter Ausführung zu einem attraktiven Preis.



**27 Drehmomentmodul**  
Verbindet die NC-gesteuerte Drehbewegung mit der Überwachung von Drehmoment-Drehwinkelverläufen. Mit diesen Einheiten können Winkelpositionen präzise gesteuert, Lastenmomente exakt aufgebracht und Prozessdaten einfach erfasst werden.



**28 Servopressen Arbeitsplätze**  
In verschiedensten Ausführungen möglich, auch Sonderausführungen.



**29 Software**  
Einfache Inbetriebnahme, Funktion an-klicken, Parameter eingeben und Füge-modul in Betrieb nehmen. Mit integrierter Qualitätssicherung durch Prozessüber-wachung und Dokumentation.

## BALTEC NIETTECHNIK



**30 Standardradialnietmaschinen RN/RNE**  
Zur Vernietung von Nieten Ø 1 mm bis Ø 30 mm, Kräfte bis 100 kN, mit Prozessüberwachung (Kraft - Weg) und Überstands-messung mit patentierter Autokompensation bei unregelmäßigen Überständen der Niete.



**31 CNC High Speed Koordinaten Nietmaschine**  
Optimale Visualisierung mit Touch Panel, schnelle und einfache Programmierung, flexibel und hohe Verfügbarkeit.



**32 Smartline und Ecoline**  
Die Radial- und Taumelnietmaschinen in reduzierter Ausführung zu einem attraktiven Preis in bekannter Baltec Qualität. Zur Vernietung von Niete Ø 1 mm bis Ø 12 mm, Kräfte bis 17 kN.